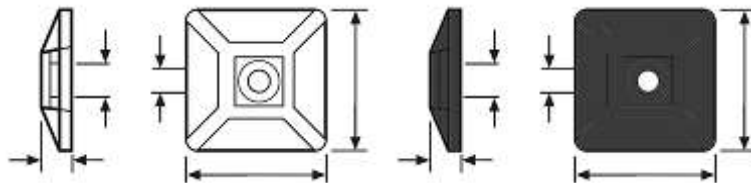


# VIAZACIA A UPEVNŔOVACIA TECHNIKA

## SAMOLEPIACE ŰCHYTKY / ADHESIVE MOUNTING BASES

- **materiál:** polyamid PA 6,6
- **teplotný rozsah:** - 40°C do + 85°C, max +110°C
- **teplota pri použití:** - 10°C do + 60°C
- **absorpcia vlhkosti:** 2,7%
- **horľavosť:** UL 94 V2

- material: polyamid PA 6,6
- working temperature: - 40°C to + 85°C, + 110°C for short time
- tightening temperature: - 10°C to + 60°C,
- humidity absorption: 2,7 %
- flammability rating: UL 94 V2



**HALOGEN FREE**

Objednáv. kód	Rozmer (mm)	Výška (mm)	Šírka pásky (mm)	Balenie (ks)
SU12	12,7 x 12,7	3,2	3,6	100
SU19	19,0 x 19,0	4,4	3,6	100
SU28	28,0 x 28,0	5,7	4,8	100

## ZATLÁČACIA HMOŹDINKA / WALLPLUG BASE

- **materiál:** polyamid PA 6,6
- **teplotný rozsah:** - 40°C do + 85°C, max +110°C
- **horľavosť:** UL 94 V2

- material: polyamid PA 6,6
- working temperature: - 40°C to + 85°C, + 110°C for short time
- flammability rating: UL 94 V2

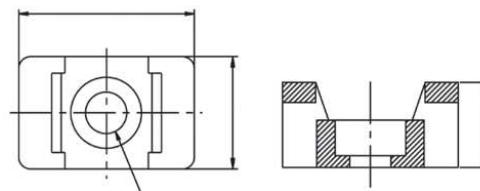


Objednáv. kód	Rozmer (mm)	Šírka pásky (mm)	Balenie (ks)
GTN9	38,8 x 8,7	7,6	100
GTN10	43,6 x 10,6		100

## KÁBLOVÉ SEDLO / SADDLE TIE MOUNTS

- **materiál:** polyamid PA 6,6
- **teplotný rozsah:** - 40°C do + 85°C, max +110°C
- **horľavosť:** UL 94 V2

- material: polyamid PA 6,6
- working temperature: - 40°C to + 85°C, + 110°C for short time
- flammability rating: UL 94 V2



Objednáv. kód	Rozmer (mm)	Výška (mm)	Šírka pásky (mm)	Ø otvoru (mm)	Balenie (ks)
KSSP1	14,9 x 9,5	7,2	4,8	3,7	100
KSSP2	14,9 x 9,5	7,2	4,8	4,5	100
KSSP3	21,9 x 15,9	9,7	7,6	4,5	100
KSSP4	21,9 x 15,9	9,7	7,6	5,0	100
KSSP5	21,9 x 15,9	9,7	7,6	6,4	100